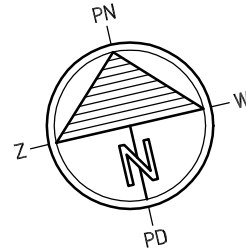
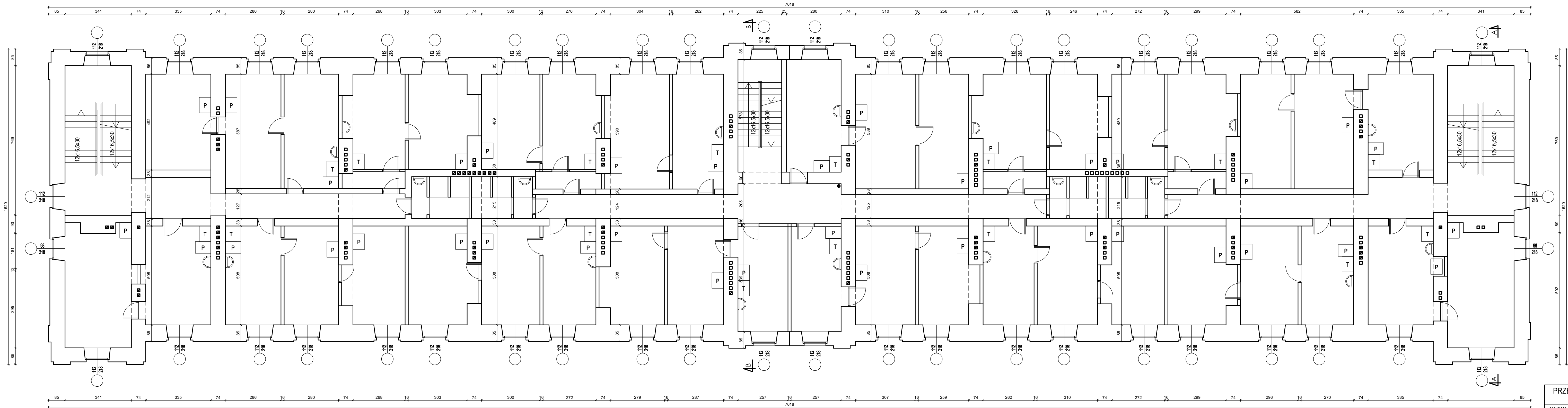
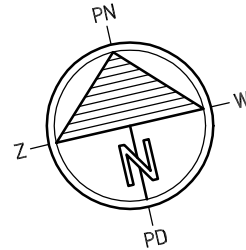
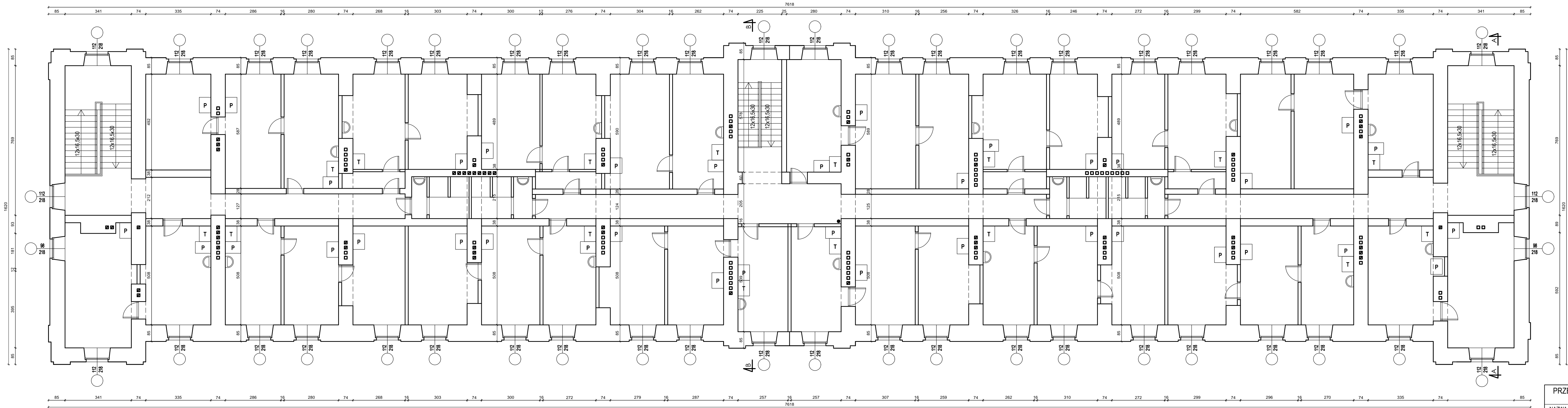


PRZEDSIĘBIORSTWO INWESTYCYJNO - PROJEKTOWE "AC-SYSTEM"			
NAZWA I ADRES OBIEKTU	PRZEBUDOWA BUDYNKU MIESZKALNEGO WIELORODZINNEGO WPISANEGO DO REJESTRU ZABYTKÓW - SUWAŁKI, ul. SEJNEŃSKA 22	SKALA:	1:100
TYTUŁ OPRACOWANIA	INWENTARYZACJA RZUT PARTERU	DATA:	02.2019
PROJEKTANT	mgr inż. arch. ANNA SIGIEL-FILIPOWICZ	ARCHITEKTONICZNA	NR RYS.: I-1
OPRACOWAŁ	ŚLAWOMIR CITUK	4/PDOKK/2012	
SPRAWDZIŁ			
	IMIĘ I NAZWISKO	SPEC./NR UPRAWN.	PODPIS



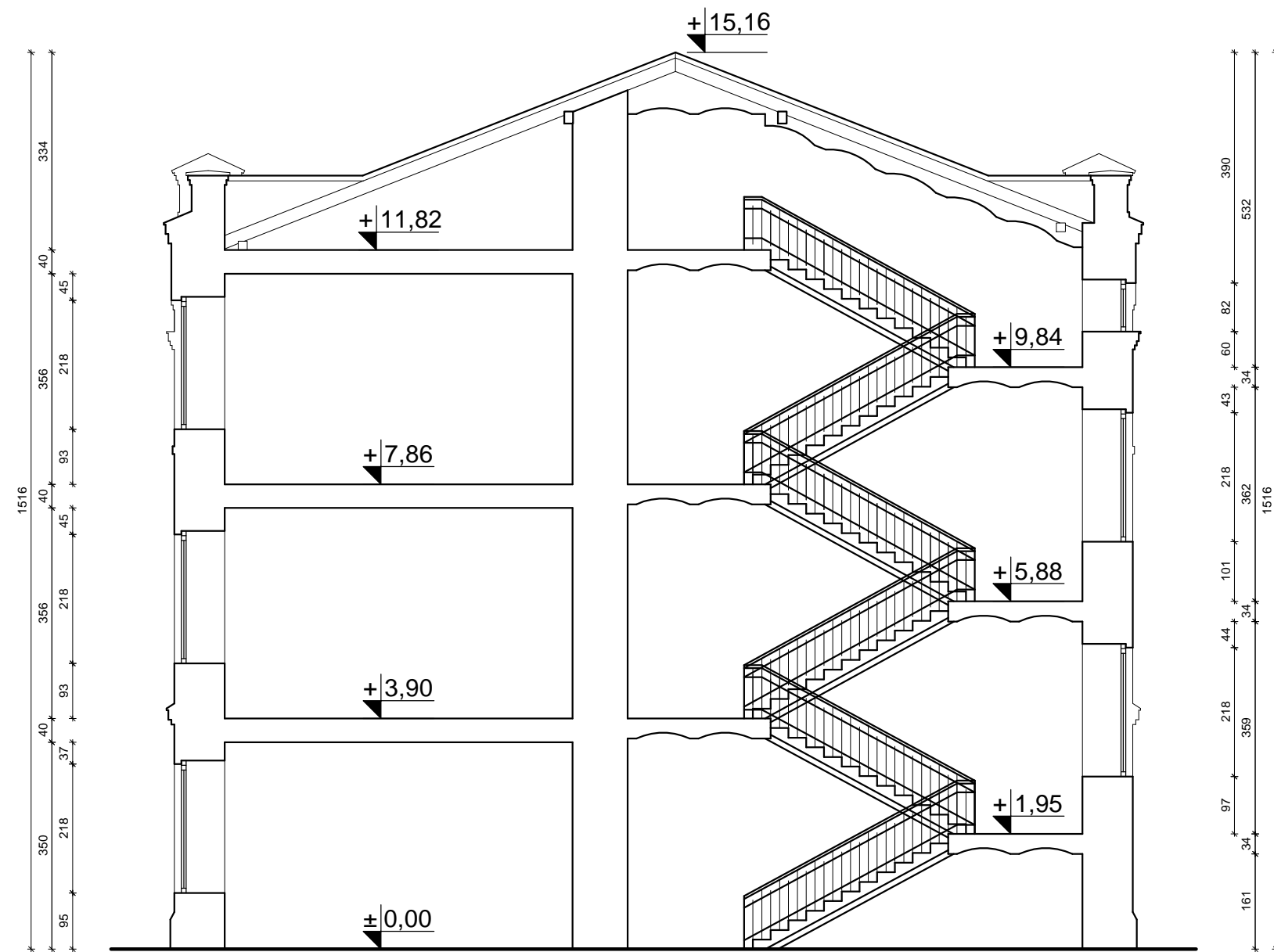
PRZEDSIĘBIORSTWO INWESTYCYJNO - PROJEKTOWE "AC-SYSTEM"			
NAZWA I ADRES OBIEKTU	PRZEBUDOWA BUDYNKU MIESZKALNEGO WIELORODZINNEGO WPISANEGO DO REJESTRU ZABYTKÓW - SUWAŁKI, ul. SEJNEŃSKA 22	SKALA: 1:100	
		DATA: 02.2019	
TYTUŁ OPRACOWANIA	INWENTARYZACJA RZUT 1 PIĘTRA	NR RYS.: I-2	
PROJEKTANT	mgr inż. arch. ANNA SIGIEL-FILIPOWICZ	ARCHITEKTONICZNA 4/PDOKK/2012	
OPRACOWAŁ	ŚLAWOMIR CITUK		
SPRAWDZIŁ			
	IMIĘ I NAZWISKO	SPEC./NR UPRAWN.	PODPIS



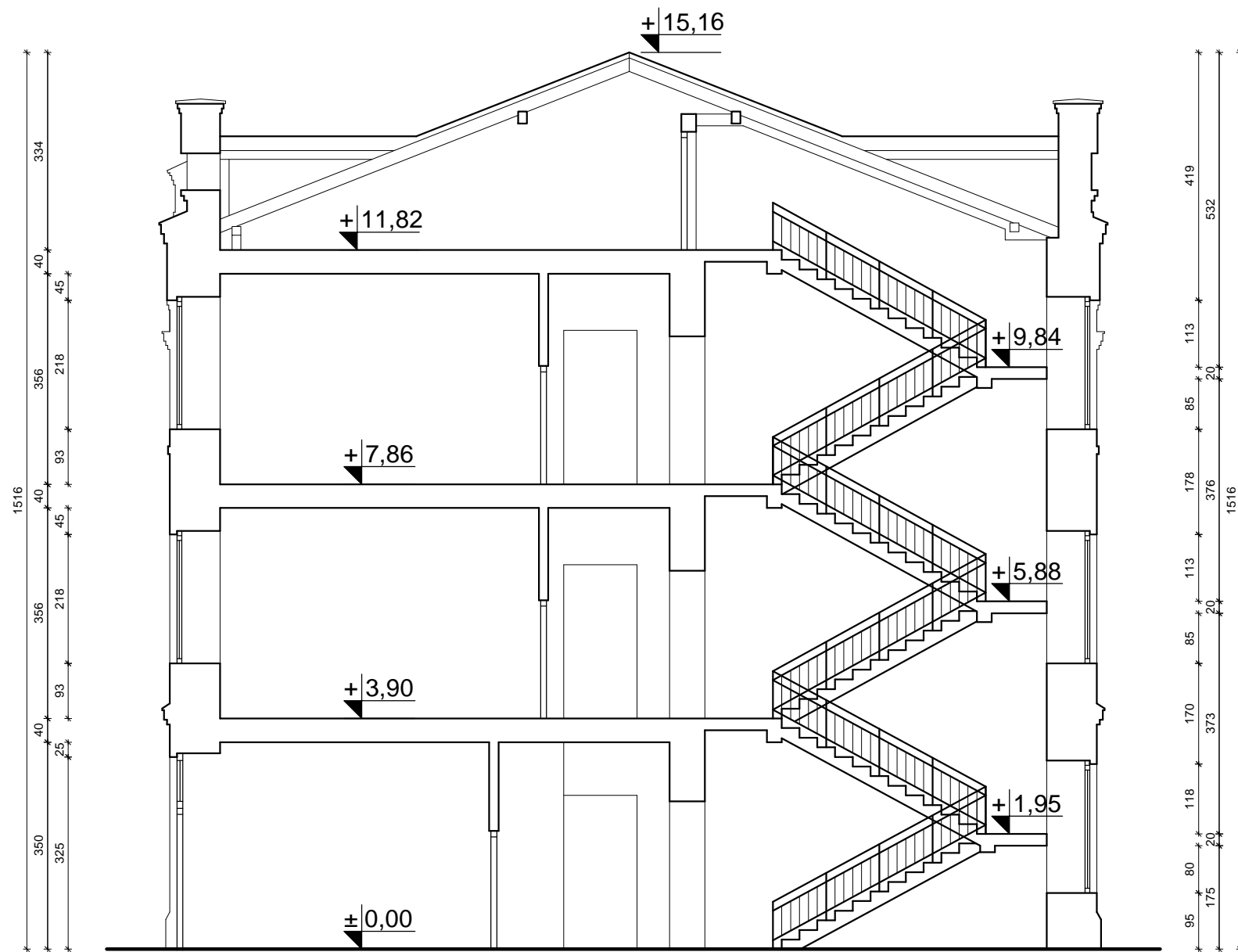
PRZEDSIĘBIORSTWO INWESTYCYJNO - PROJEKTOWE "AC-SYSTEM"			
NAZWA I ADRES OBIEKTU	PRZEBUDOWA BUDYNKU MIESZKALNEGO WIEŁORODZINNEGO WPISANEGO DO REJESTRU ZABYTKÓW - SUWAŁKI, ul. SEJNEŃSKA 22	SKALA: 1:100	
		DATA: 02.2019	
TYTUŁ OPRACOWANIA	INWENTARYZACJA RZUT 2 PIĘTRA	NR RYS.: I-3	
PROJEKTANT	mgr inż. arch. ANNA SIGIEL-FILIPOWICZ	ARCHITEKTONICZNA 4/PDOKK/2012	
OPRACOWAŁ	ŚLAWOMIR CITUK		
SPRAWDZIŁ			
	IMIĘ I NAZWISKO	SPEC./NR UPRAWN.	PODPIS



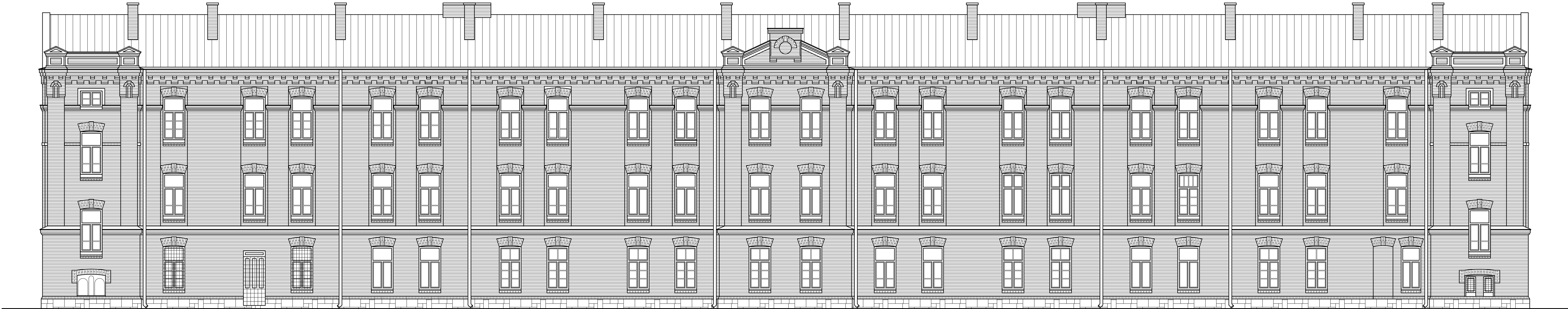
PRZEKRÓJ A-A skala 1:100



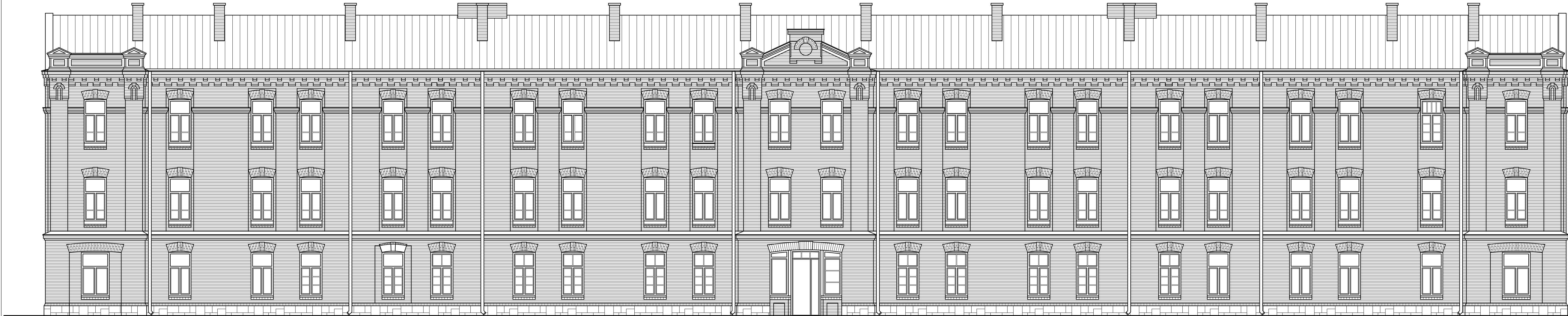
PRZEKRÓJ B-B skala 1:100



PRZEDSIĘBIORSTWO INWESTYCYJNO - PROJEKTOWE "AC-SYSTEM"			
NAZWA I ADRES OBIEKTU	PRZEBUDOWA BUDYNKU MIESZKALNEGO WIEŁORODZINNEGO WPISANEGO DO REJESTRU ZABYTKÓW - SUWAŁKI, ul. SEJNĘSKA 22	SKALA:	1:100
TYTUŁ OPRACOWANIA	INWENTARYZACJA PRZEKRÓJ A-A, PRZEKRÓJ B-B	DATA:	02.2019
PROJEKTANT	mgr inż. arch. ANNA SIGIEL-FILIPOWICZ	ARCHITEKTONICZNA 4/PDOKK/2012	NR RYS.: I-5
OPRACOWAŁ	ŚŁAWOMIR CITUK		
SPRAWDZIŁ			
	IMIĘ I NAZWISKO	SPEC./NR UPRAWN.	PODPIS

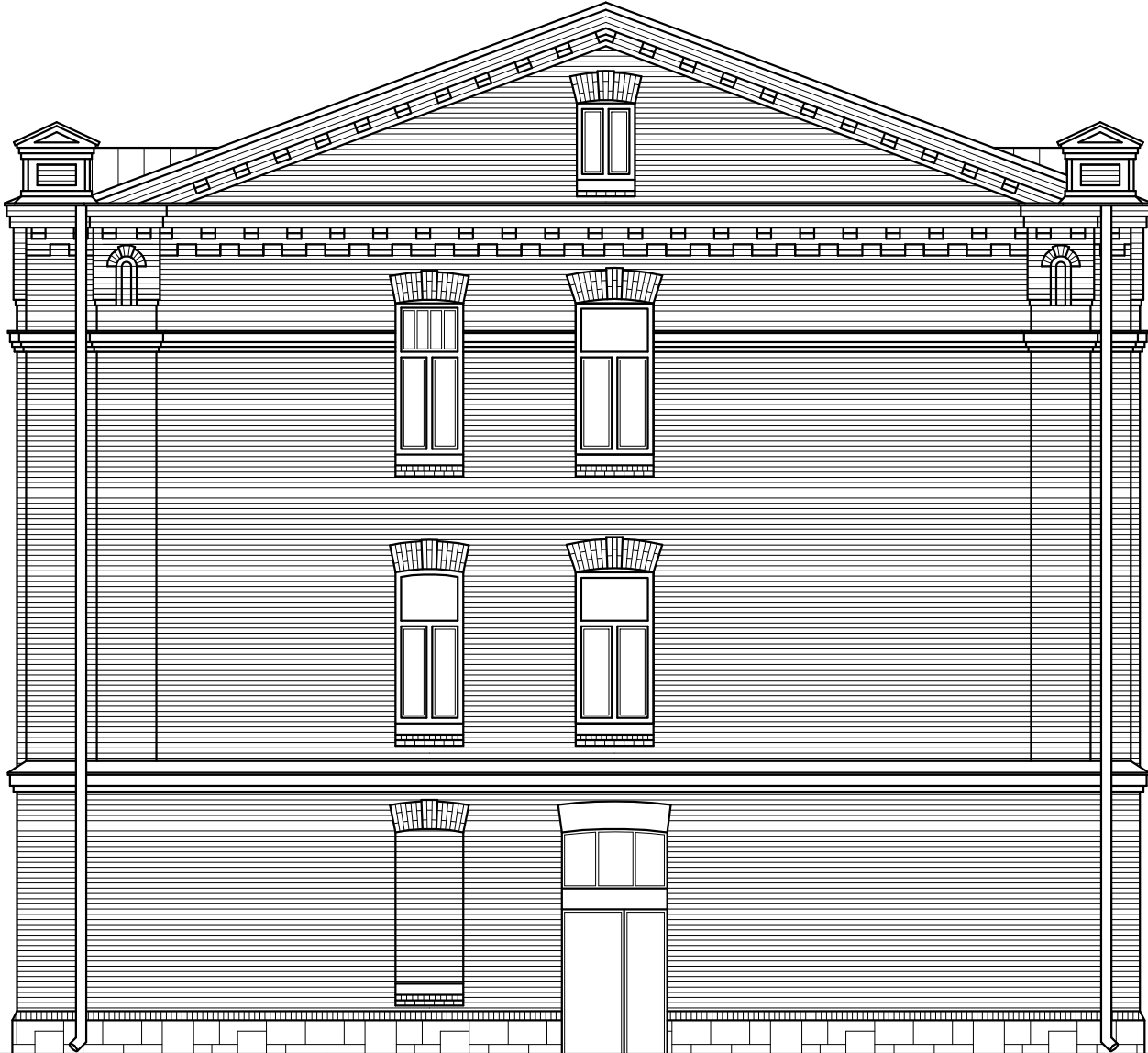


PRZEDSIĘBIORSTWO INWESTYCYJNO - PROJEKTOWE "AC-SYSTEM"			
NAZWA I ADRES OBIEKTU	PRZEBUDOWA BUDYNKU MIESZKALNEGO WIELORODZINNEGO WPISANEGO DO REJESTRU ZABYTKÓW - SUWAŁKI, ul. SEJNENSKA 22	SKALA:	1:100
TYTUŁ OPRACOWANIA	INWENTARYZACJA ELEWACJA PÓŁNOCNA	DATA:	02.2019
PROJEKTANT	mgr inż. arch. ANNA SIGIEL-FILIPOWICZ	NR RYS.:	I-6
OPRACOWAŁ	ŚLAWOMIR CITUK	ARCHITEKTONICZNA	4/PDOKK/2012
SPRAWDZIŁ			
	IMIĘ I NAZWISKO	SPEC./NR UPRAWN.	PODPIS

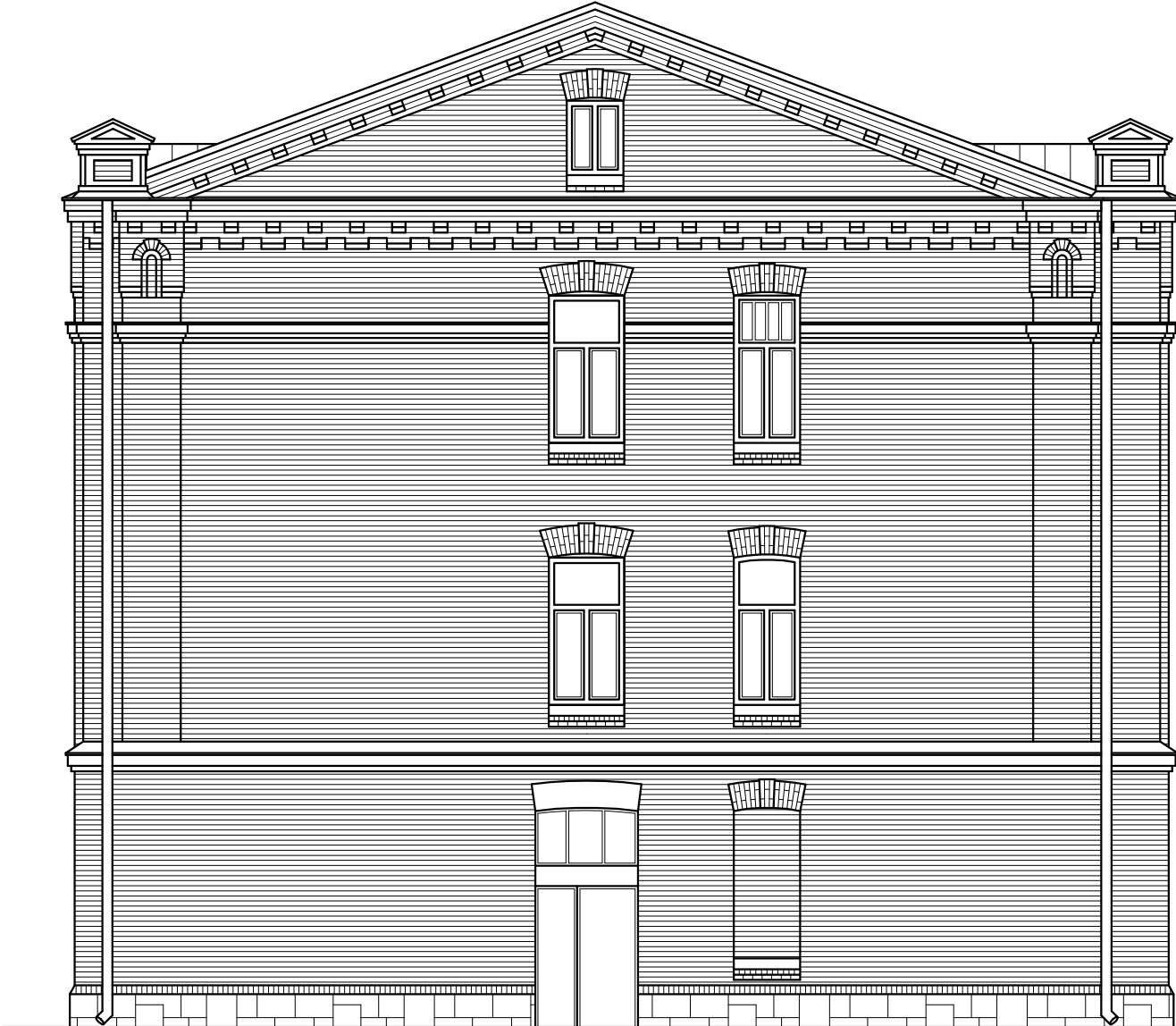


PRZEDSIĘBIORSTWO INWESTYCYJNO - PROJEKTOWE "AC-SYSTEM"			
NAZWA I ADRES OBIEKTU	PRZEBUDOWA BUDYNKU MIESZKALNEGO WIELORODZINNEGO WPISANEGO DO REJESTRU ZABYTKÓW - SUWAŁKI, ul. SEJNENSKA 22	SKALA:	1:100
TYTUŁ OPRACOWANIA	INWENTARYZACJA ELEWACJA POŁUDNIOWA	DATA:	02.2019
PROJEKTANT	mgr inż. arch. ANNA SIGIEL-FILIPOWICZ	NR RYS.:	I-7
OPRACOWAŁ	SLAWOMIR CITUK	ARCHITEKTONICZNA	4/PDOKK/2012
SPRAWDZIŁ			
	IMIĘ I NAZWISKO	SPEC./NR UPRAWN.	PODPIS

ELEWACJA WSCHODNIA I ZACHODNIA skala 1:100
INWENTARYZACJA



ELEWACJA WSCHODNIA skala 1:100



ELEWACJA ZACHODNIA skala 1:100

PRZEDSIĘBIORSTWO INWESTYCYJNO - PROJEKTOWE "AC-SYSTEM"			
NAZWA I ADRES OBIEKTU	PRZEBUDOWA BUDYNKU MIESZKALNEGO WIELORODZINNEGO WPISANEGO DO REJESTRU ZABYTKÓW - SUWAŁKI , ul. SEJNENSKA 22	SKALA:	1:100
		DATA:	02.2019
TYTUŁ OPRACOWANIA	INWENTARYZACJA ELEWACJA WSCHODNIA I ZACHODNIA	NR RYS.: I-8	
PROJEKTANT	mgr inż. arch. ANNA SIGIEL-FILIPOWICZ	ARCHITEKTONICZNA 4/PDOKK/2012	
OPRACOWAŁ	SŁAWOMIR CITUK		
SPRAWDZIŁ			
	IMIĘ I NAZWISKO	SPEC./NR UPRAWN.	PODPIS